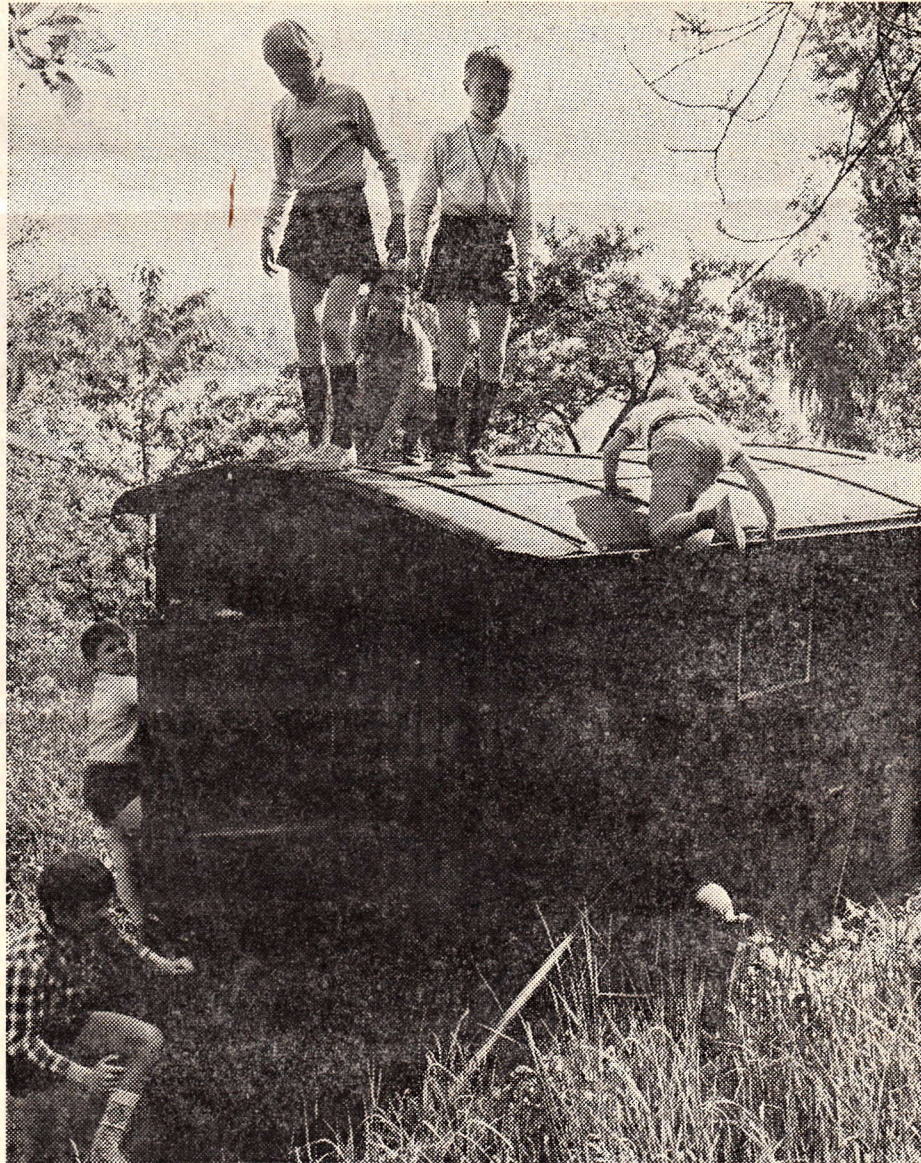


## KOBLENZ



Das Bienenhaus von Metternich.

Foto: Möntnich

### Spillplatznut on Binnehaus

Em Vurortgaarde weiter drauß,  
mette en sattem Green,  
stieht e verlasse Binnehaus.  
Nur Kenner spille dren.

Dä Vadder hat et einst gebaut  
als Imker-Amateur.  
Jetzt es zomm Uba ä ergraut,  
die Binnezucht fällt schwer.

Jedoch datt Häusje ließ ä stinn  
fier Kennercher ringsomm.  
Su hat et noch en Zweck on Sinn.  
Dä Enfall wor net domm.

Denn Spillplätz fähle iwerahl  
bei ons en Kowelenz.  
Die Schängelcher han net vill Wahl -  
ons lewe kleine Päns.

Die Altstadtkenner, wie mer hiert,  
sein hei am schlemmste drahn.  
E Kend, wat niemols spille liehrt,  
fängt als Erwachsener ahn.

Statt Parkplätz baut och Spillplätz aus,  
ihr Leut, datt moß doch ginn.  
Bluß en die Näh kei Binnehaus -  
datt könnt mer falsch verstinn.

Katharina Schaaf

Kath. Schaaf

12.5.71